



GRUPO GOBECON

PROYECTO

RENAISSANCE TOWER IV

UBICACION:

LOCALIZACION:

PROPIETARIO:

CONSTRUCTORA ANDERSON MIGUEL SRL

DISEÑO ARQUITECTÓNICO:

ARQ. CRISARLIN DE LA CRUZ MEREJO, MSc.  
CODIA: 35576

DISEÑO ESTRUCTURAL:

ING. -  
CODIA: #####

DISEÑO HIDROSANTARIO:

ARQ. -  
CODIA: #####

DISEÑO ELÉCTRICO:

ING. -  
CODIA: #####

MODELO:

ARQ. MARCO EMILIO DEL ROSARIO LINARES

DIBUJO:

ARQ. MARCO EMILIO DEL ROSARIO LINARES

COORDINADOR GENERAL:

ARQ. -

COLABORACION:

ARQ. -

ARQ. -

ARQ. -

ARQ. -

TÍTULO DE PLANO

PLANTA AMUEBLADA,  
NIVEL TIPO (N3 A N7)

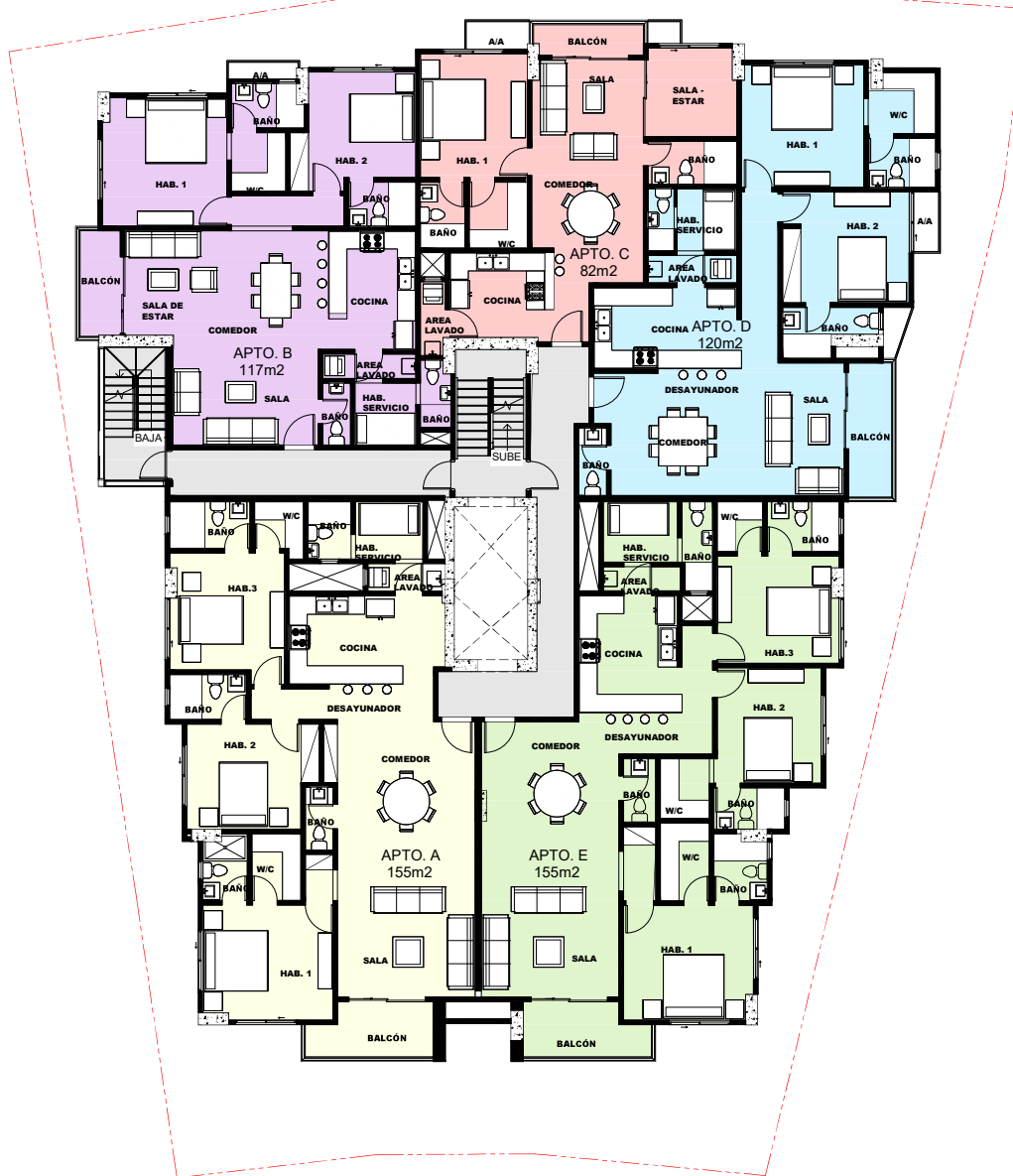
Número de Proyecto: 0001

Fecha: Issue Date

Revisión: Checker

A - 02

ESCALA 1 : 75



1 PLANTA AMUEBLADA NIVEL TIPO - (N3 A N7)

1:75

SÍMBOLOGIAS GENERALES		
SÍMBOLO	DESCRIPCIÓN	M2
[Yellow Box]	APARTAMENTO TIPO A	177
[Purple Box]	APARTAMENTO TIPO B	117
[Pink Box]	APARTAMENTO TIPO C	82
[Blue Box]	APARTAMENTO TIPO D	120
[Green Box]	APARTAMENTO TIPO E	177
[Grey Box]	ÁREAS COMUNES	

ESCALA GRÁFICA 1:75 0 0.5 1 2m 3 3.75m